



TRABAJOS IN SITU: CENTRALES HIDRAÚLICAS

amg@grupoamg.com
www.grupoamg.com



DONDE NOS ENCONTRAMOS

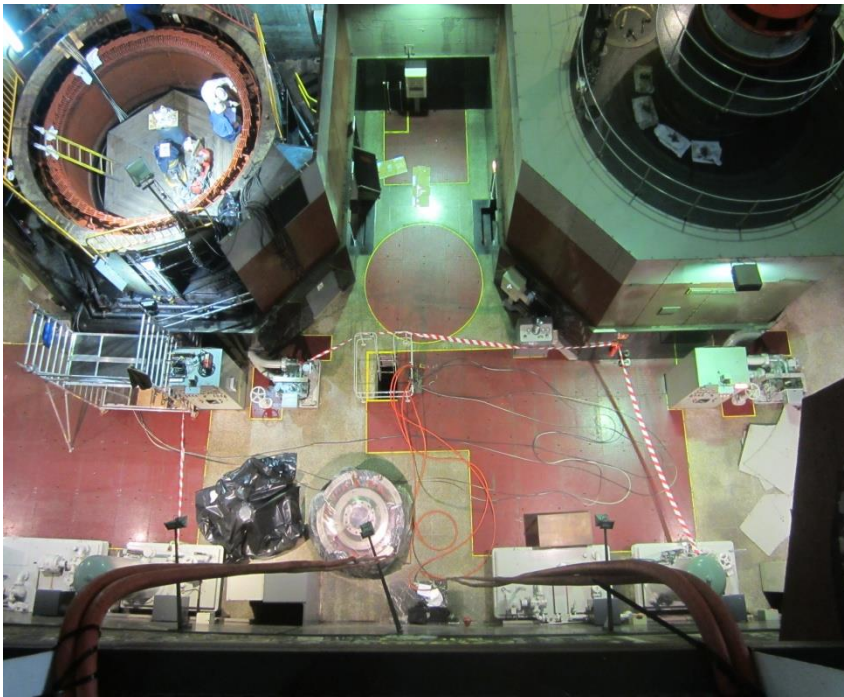


Taller Eléctrico AMG, S. L. situado en **Avilés**, una de las ciudades motor del crecimiento industrial del Principado de Asturias, con **puerto marítimo** y a tan sólo 10 km del **Aeropuerto Internacional** de Asturias, con acceso a una importante red de autopistas y autovías que comunican Asturias con las comunidades limítrofes.



CENTRAL HIDRAÚLICA DE SALIME

ALTERNADOR DEL GRUPO II, ENGLISH ELECTRIC, 35 MVA, 11KV





CENTRAL HIDRÁULICA DE SALIME

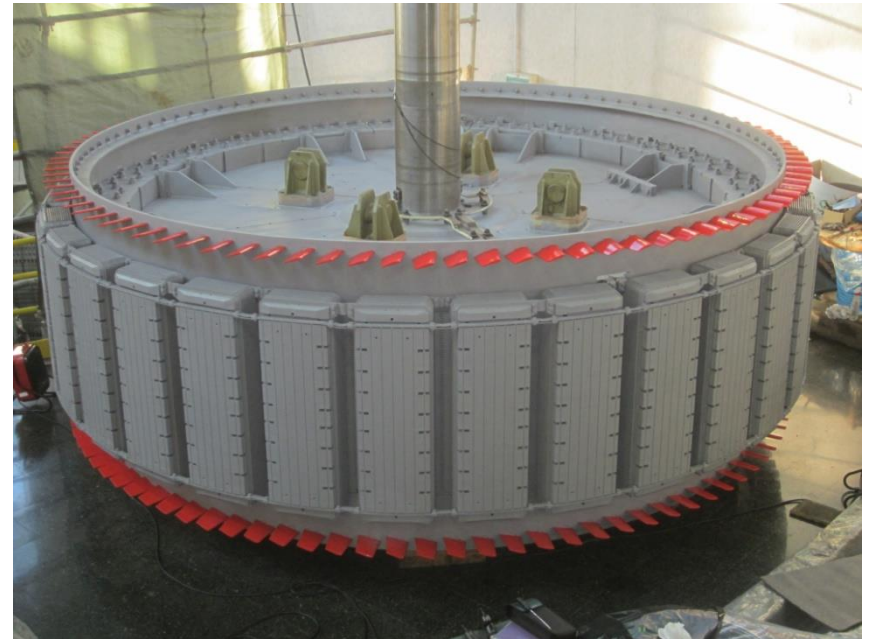
EXCITATRIZ ALTERNADOR DEL GRUPO I, ENGLISH ELECTRIC, 35 MVA, 11KV





CENTRAL HIDRAÚLICA DE SOBRADELO

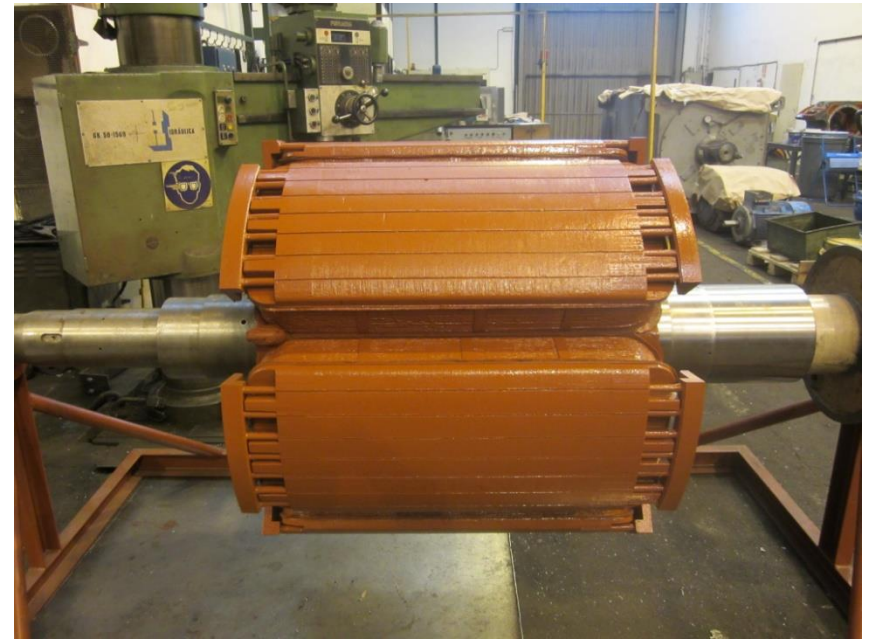
ALTERNADOR DEL GRUPO I ,BROWN BOVERI, 24000 KVA, 11 KV





CENTRAL HIDRAÚLICA LA RIERA

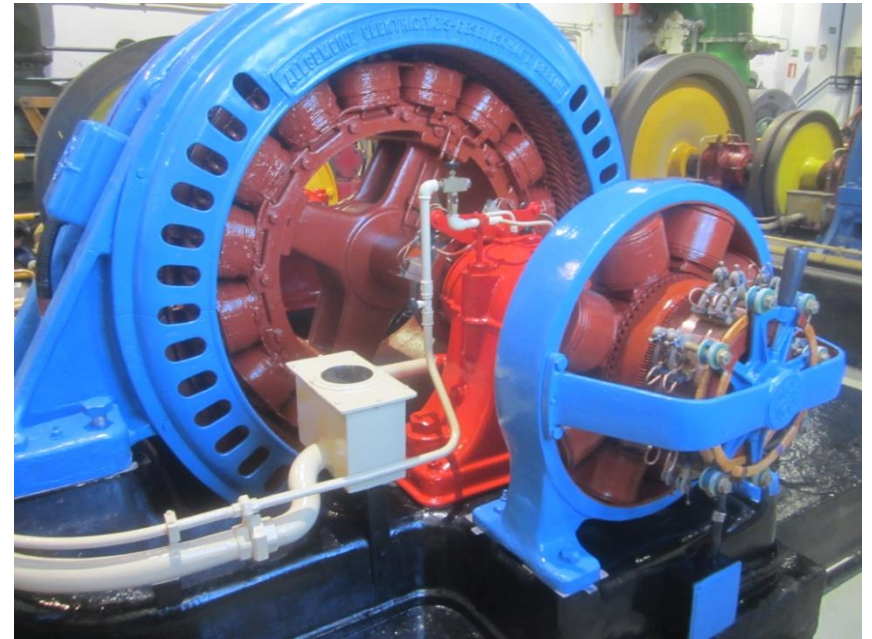
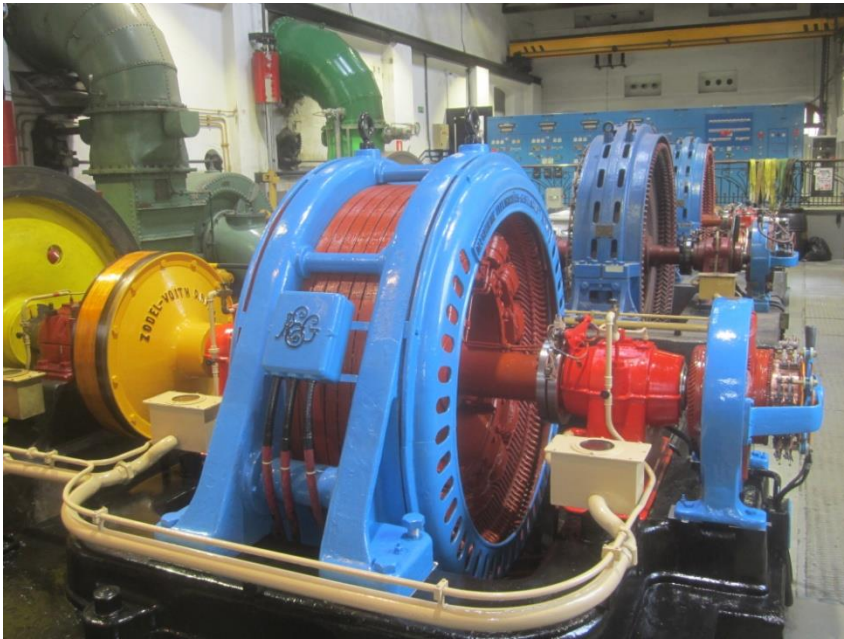
ALTERNADOR DEL GRUPO II, CENEMESA, 3260 KVA, 5,5 KV





CENTRAL HIDRAÚLICA DE LAVIANA

ALTERNADOR GRUPO I, AEG, 400 KVA, 2 KV





CENTRAL HIDRAÚLICA DE LA MIRANDA

TRANSFORMADOR DEL GRUPO II, 20.5 MVA, 140 KV





CENTRAL HIDRAÚLICA DE LA MALVA

ALTERNADOR GRUPO III, BROWN BROVERI, 3300KVA, 5.3 KV





CENTRAL HIDRAÚLICA DE SAN ISIDRO

ALTERNADOR GRUPO II, SIEMENS, 2000KVA, 5 KV





CENTRAL HIDRAÚLICA DE TANES

TRANSFORMADOR DEL GRUPO II, SIEMENS, 50000KVA, 136 KV





C/ Demetria Suárez, 20
33401 Avilés
Asturias - España

Tel. +34 985 561 918

Fax. +34 985 520 437

amg@grupoamg.com

www.grupoamg.com

